

Isikliku kasutusõigusega koormatava ala plaan

Leht 1 / 6

Mõõtkava 1:500 A3

Leht 1 / 6

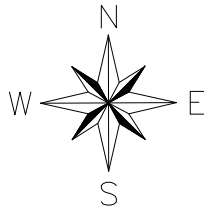
Leht 2 / 6

Leht 3 / 6

Leht 4 / 6

Leht 5 / 6

Leht 6 / 6



Koostaja: Altren Projekt OÜ  
Sven Jäämees

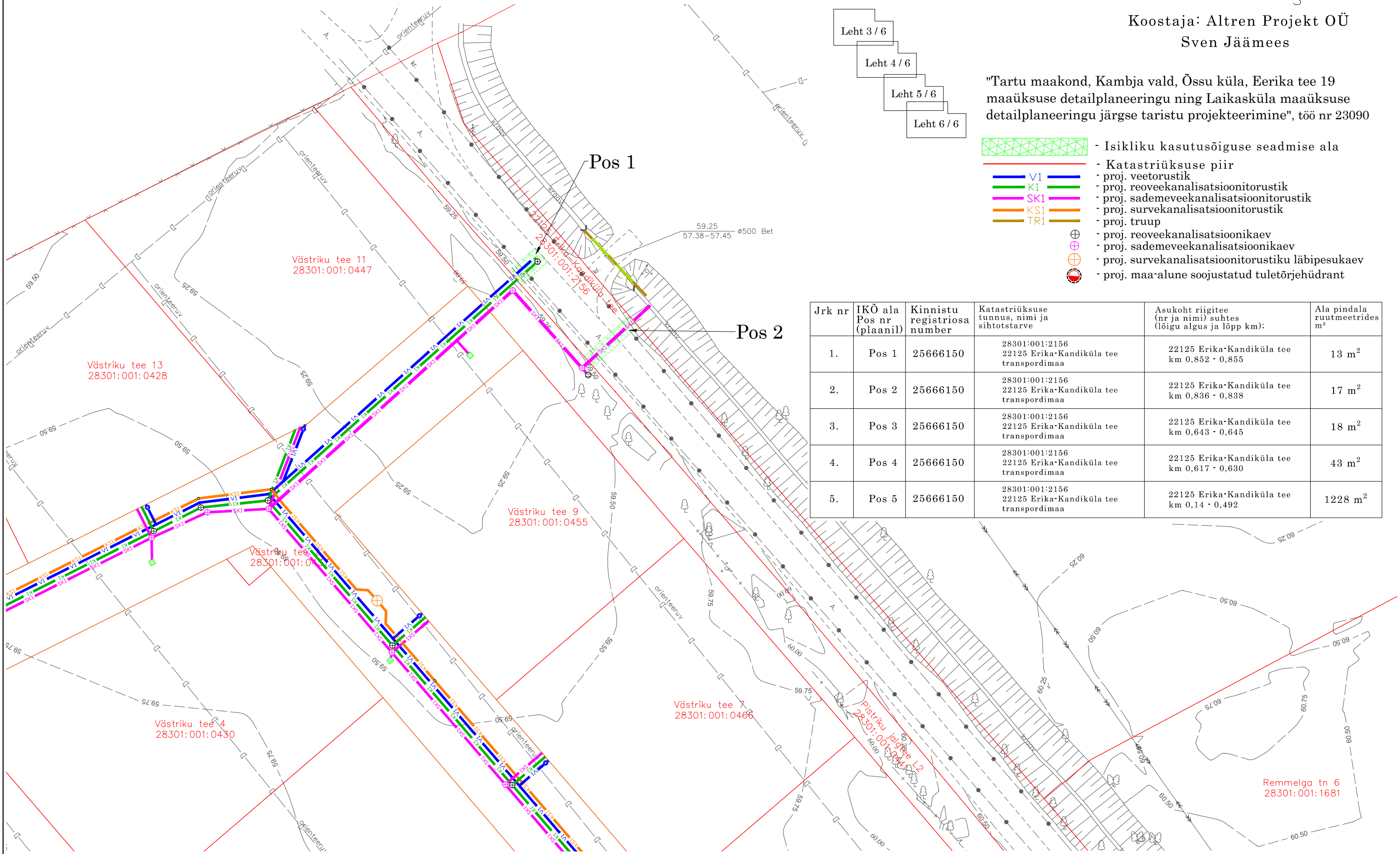
"Tartu maakond, Kambja vald, Õssu küla, Eerika tee 19  
maaüksuse detailplaneeringu ning Laikasküla maaüksuse  
detailplaneeringu järgse taristu projekteerimine", töö nr 23090

- Isikliku kasutusõiguse seadmise ala
- Katastriüksuse piir
- proj. veetorustik
- proj. reoveekanalisatsioonitorustik
- proj. sademeveekanalisatsioonitorustik
- proj. survekanalisatsioonitorustik
- proj. truup
- proj. reoveekanalisatsioonikaev
- proj. sademeveekanalisatsioonikaev
- proj. survekanalisatsioonitorustiku läbipesukaev
- proj. maa-alune soojustatud tuletõrjehüdrant

Pos 1

Pos 2

Jrk nr	IKÕ ala Pos nr (plaanil)	Kinnistu registriosa number	Katastriüksuse tunnus, nimi ja sihtotstarve	Asukoht riigitee (nr ja nimi) suhtes (lõigu algus ja lõpp km);	Ala pindala ruutmeetrides m²
1.	Pos 1	25666150	28301:001:2156 22125 Erika-Kandiküla tee transpordimaa	22125 Erika-Kandiküla tee km 0,852 - 0,855	13 m²
2.	Pos 2	25666150	28301:001:2156 22125 Erika-Kandiküla tee transpordimaa	22125 Erika-Kandiküla tee km 0,836 - 0,838	17 m²
3.	Pos 3	25666150	28301:001:2156 22125 Erika-Kandiküla tee transpordimaa	22125 Erika-Kandiküla tee km 0,643 - 0,645	18 m²
4.	Pos 4	25666150	28301:001:2156 22125 Erika-Kandiküla tee transpordimaa	22125 Erika-Kandiküla tee km 0,617 - 0,630	43 m²
5.	Pos 5	25666150	28301:001:2156 22125 Erika-Kandiküla tee transpordimaa	22125 Erika-Kandiküla tee km 0,14 - 0,492	1228 m²



Isikliku kasutusõigusega koormatava ala plaan

Leht 2 / 6

Mõõtkava 1:500 A3

Leht 1 / 6

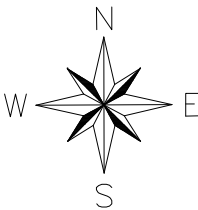
Leht 2 / 6

Leht 3 / 6

Leht 4 / 6

Leht 5 / 6

Leht 6 / 6

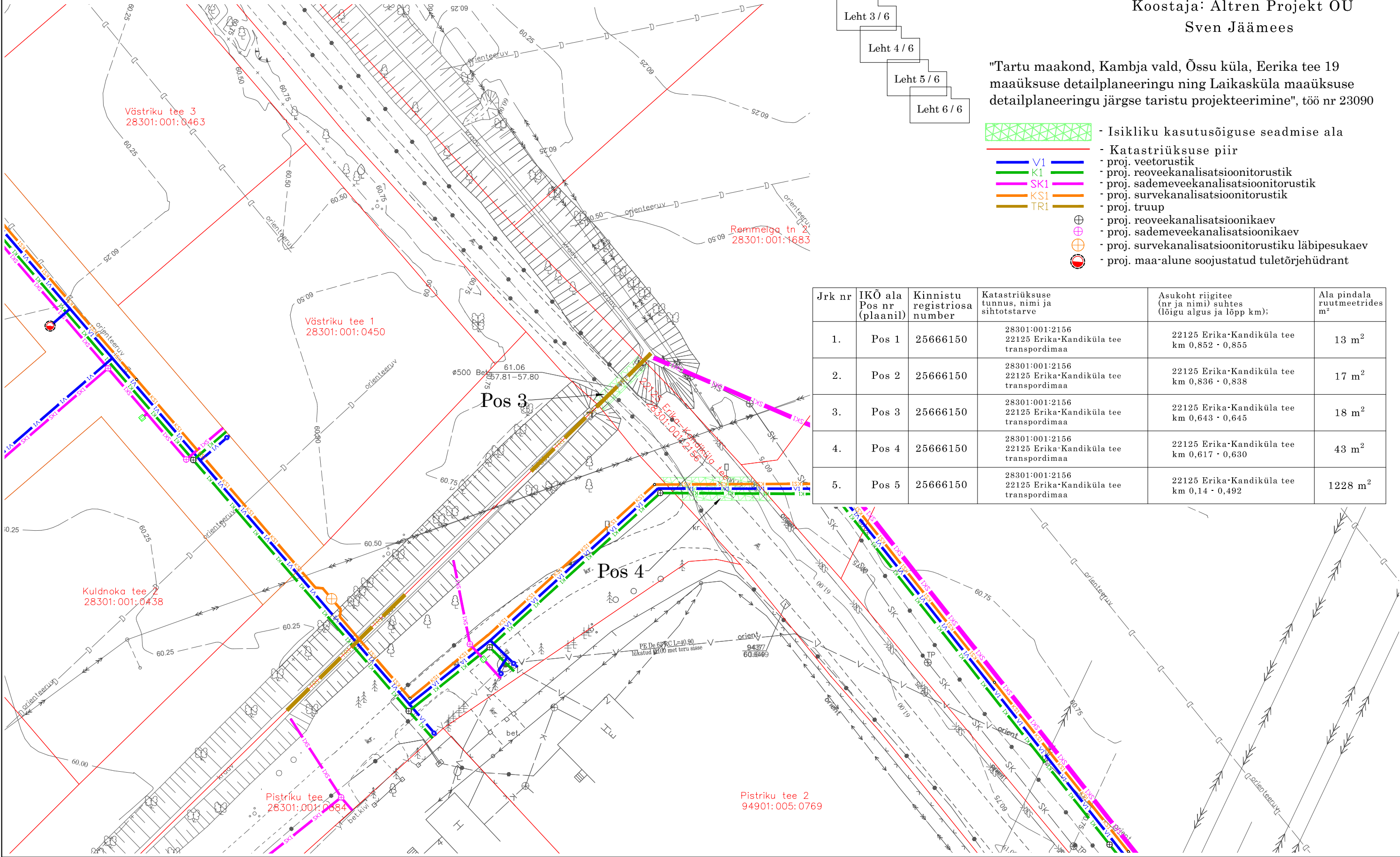


Koostaja: Altren Projekt OÜ  
Sven Jäämees

"Tartu maakond, Kambja vald, Õssu küla, Eerika tee 19  
maaüksuse detailplaneeringu ning Laikasküla maaüksuse  
detailplaneeringu järgse taristu projekteerimine", töö nr 23090

- Isikliku kasutusõiguse seadmise ala
- Katastriüksuse piir
- proj. veetorustik
- proj. reoveekanalisatsioonitorustik
- proj. sademeveekanalisatsioonitorustik
- proj. survekanalisatsioonitorustik
- proj. truup
- proj. reoveekanalisatsioonikaev
- proj. sademeveekanalisatsioonikaev
- proj. survekanalisatsioonitorustiku läbipesukaev
- proj. maa-alune soojustatud tuletõrjehüdrant

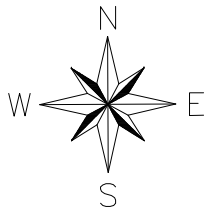
Jrk nr	IKÕ ala Pos nr (plaanil)	Kinnistu registriosa number	Katastriüksuse tunnus, nimi ja sihtotstarve	Asukoht riigitee (nr ja nimi) suhtes (lõigu algus ja lõpp km);	Ala pindala ruutmeetrides m²
1.	Pos 1	25666150	28301:001:2156 22125 Erika-Kandiküla tee transpordimaa	22125 Erika-Kandiküla tee km 0,852 - 0,855	13 m²
2.	Pos 2	25666150	28301:001:2156 22125 Erika-Kandiküla tee transpordimaa	22125 Erika-Kandiküla tee km 0,836 - 0,838	17 m²
3.	Pos 3	25666150	28301:001:2156 22125 Erika-Kandiküla tee transpordimaa	22125 Erika-Kandiküla tee km 0,643 - 0,645	18 m²
4.	Pos 4	25666150	28301:001:2156 22125 Erika-Kandiküla tee transpordimaa	22125 Erika-Kandiküla tee km 0,617 - 0,630	43 m²
5.	Pos 5	25666150	28301:001:2156 22125 Erika-Kandiküla tee transpordimaa	22125 Erika-Kandiküla tee km 0,14 - 0,492	1228 m²





Isikliku kasutusõigusega koormatava ala plaan  
Leht 3 / 6

Mõõtkava 1:500 A3



Koostaja: Altren Projekt OÜ  
Sven Jäämees

"Tartu maakond, Kambja vald, Õssu küla, Eerika tee 19  
maaüksuse detailplaneeringu ning Laikasküla maaüksuse  
detailplaneeringu järgse taristu projekteerimine", töö nr 23090

- V1

K1

SK1

KS1

TR1

proj. veetorustik

proj. reoveekanaliseerimisitorustik

proj. sademeveekanaliseerimisitorustik

proj. survekanaliseerimisitorustik

proj. truup

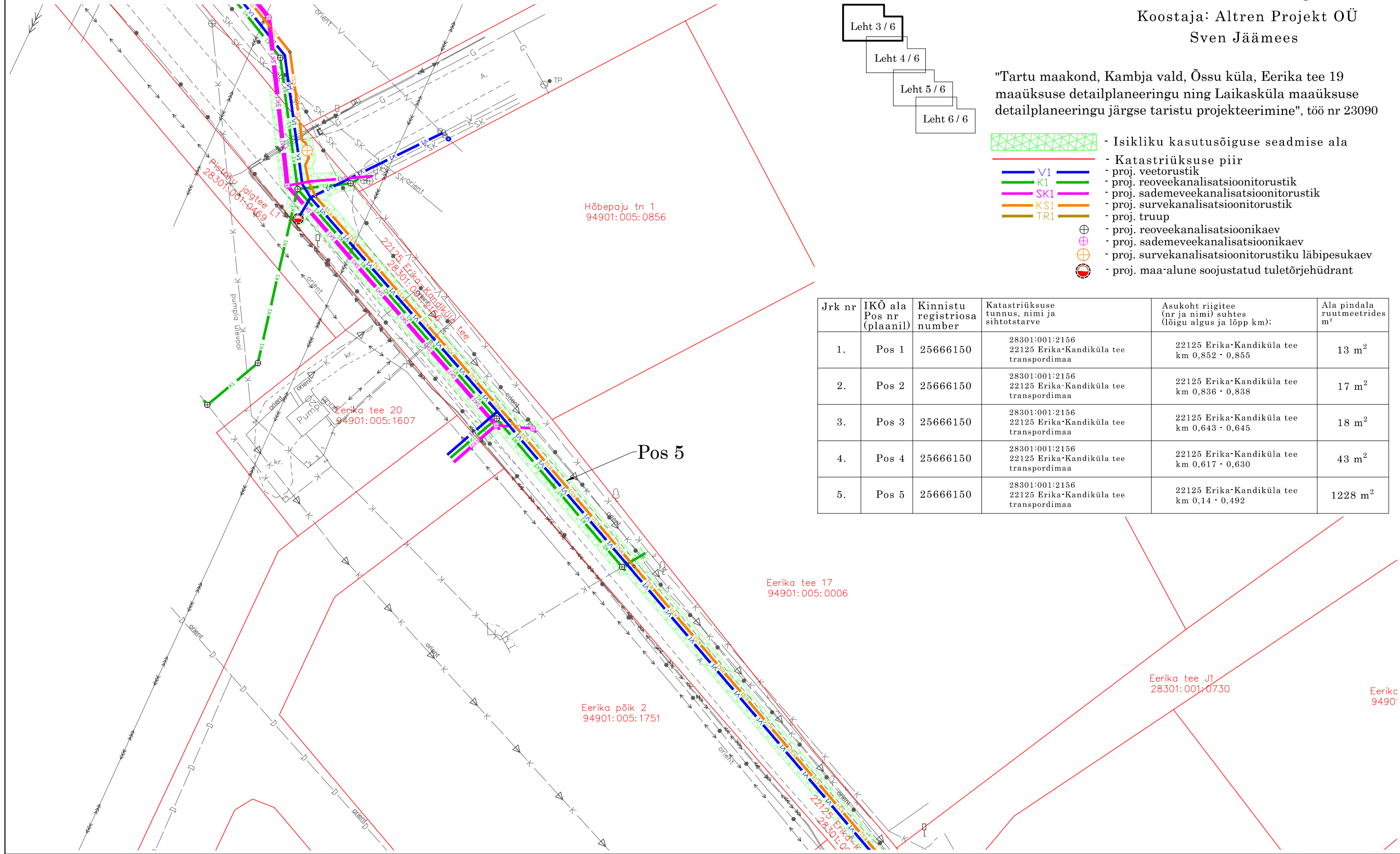
proj. reoveekanaliseerimisikaev

proj. sademeveekanaliseerimisikaev

proj. survekanaliseerimisitorustiku läbipesukaev

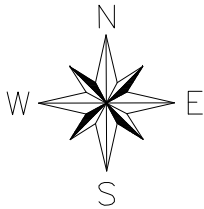
proj. maa-alune soojustatud tuletõrjehüdrant
- Isikliku kasutusõiguse seadmise ala
- Katastriüksuse piir
- proj. veetorustik
- proj. reoveekanaliseerimisitorustik
- proj. sademeveekanaliseerimisitorustik
- proj. survekanaliseerimisitorustik
- proj. truup
- proj. reoveekanaliseerimisikaev
- proj. sademeveekanaliseerimisikaev
- proj. survekanaliseerimisitorustiku läbipesukaev
- proj. maa-alune soojustatud tuletõrjehüdrant

Jrk nr	IKÕ ala Pos nr (plaanil)	Kinnistu registriosa number	Katastriüksuse tunnus, nimi ja sihtotstarve	Asukoht riigitee (nr ja nimi) suhtes (lõigu algus ja lõpp km):	Ala pindala ruutmeetrites m²
1.	Pos 1	25666150	28301:001:2156 22125 Eerika-Kandiküla tee transpordimaa	22125 Eerika-Kandiküla tee km 0,852 - 0,855	13 m²
2.	Pos 2	25666150	28301:001:2156 22125 Eerika-Kandiküla tee transpordimaa	22125 Eerika-Kandiküla tee km 0,836 - 0,838	17 m²
3.	Pos 3	25666150	28301:001:2156 22125 Eerika-Kandiküla tee transpordimaa	22125 Eerika-Kandiküla tee km 0,643 - 0,645	18 m²
4.	Pos 4	25666150	28301:001:2156 22125 Eerika-Kandiküla tee transpordimaa	22125 Eerika-Kandiküla tee km 0,617 - 0,630	43 m²
5.	Pos 5	25666150	28301:001:2156 22125 Eerika-Kandiküla tee transpordimaa	22125 Eerika-Kandiküla tee km 0,14 - 0,492	1228 m²



Isikliku kasutusõigusega koormatava ala plaan  
Leht 4 / 6

Mõõtkava 1:500 A3

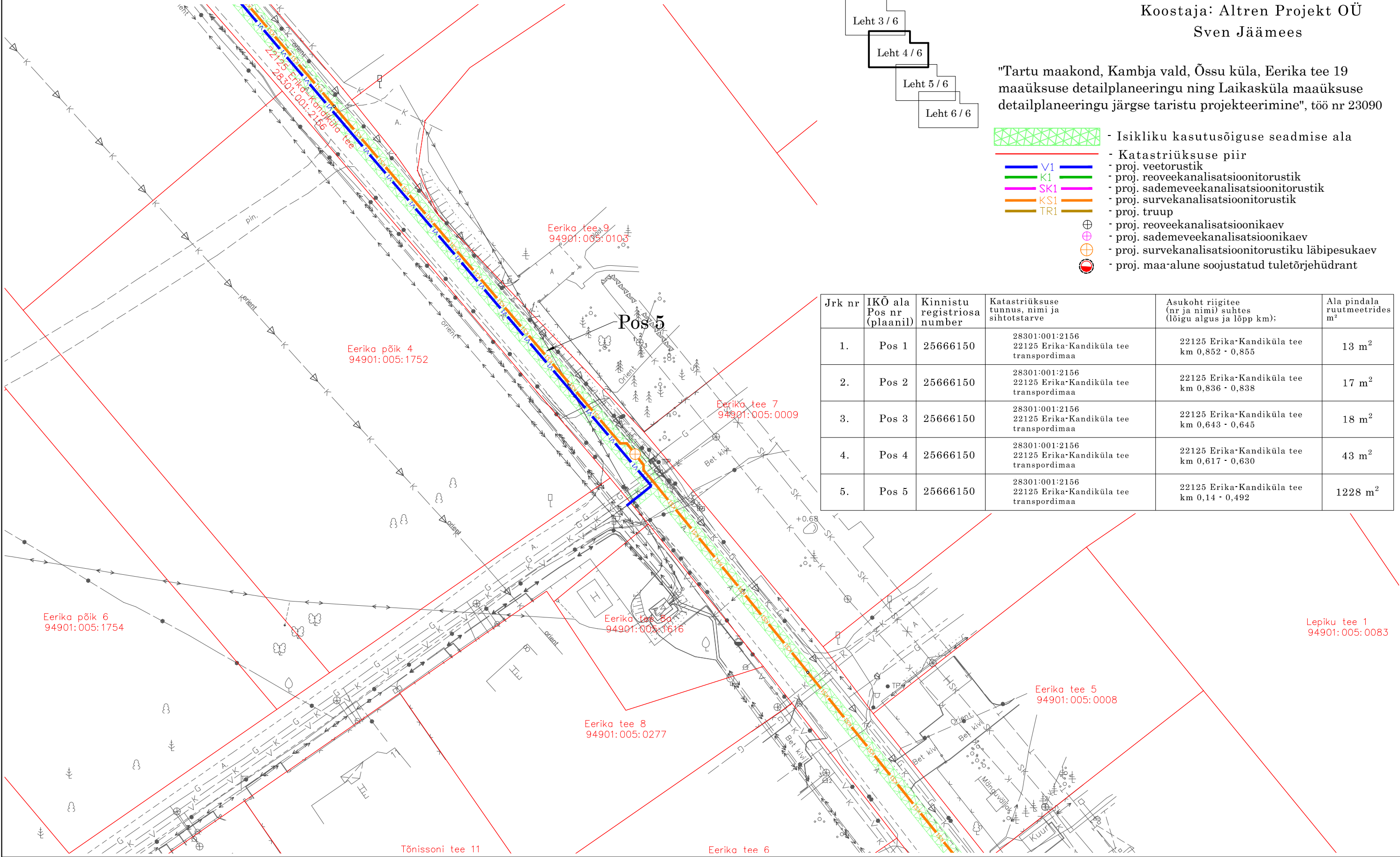


Koostaja: Altren Projekt OÜ  
Sven Jäämees

"Tartu maakond, Kambja vald, Õssu küla, Eerika tee 19  
maaüksuse detailplaneeringu ning Laikasküla maaüksuse  
detailplaneeringu järgse taristu projekteerimine", töö nr 23090

- Isikliku kasutusõiguse seadmise ala
- Katastriüksuse piir
- proj. veetorustik
- proj. reoveekanalisatsioonitorustik
- proj. sademeveekanalisatsioonitorustik
- proj. survekanalisatsioonitorustik
- proj. truup
- proj. reoveekanalisatsioonikaev
- proj. sademeveekanalisatsioonikaev
- proj. survekanalisatsioonitorustiku läbipesukaev
- proj. maa-alune soojustatud tuletõrjehüdrant

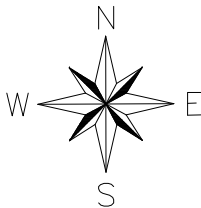
Jrk nr	IKÕ ala Pos nr (plaanil)	Kinnistu registriosa number	Katastriüksuse tunnus, nimi ja sihtotstarve	Asukoht riigitee (nr ja nimi) suhtes (lõigu algus ja lõpp km);	Ala pindala ruutmeetrides m²
1.	Pos 1	25666150	28301:001:2156 22125 Erika-Kandiküla tee transpordimaa	22125 Erika-Kandiküla tee km 0,852 - 0,855	13 m²
2.	Pos 2	25666150	28301:001:2156 22125 Erika-Kandiküla tee transpordimaa	22125 Erika-Kandiküla tee km 0,836 - 0,838	17 m²
3.	Pos 3	25666150	28301:001:2156 22125 Erika-Kandiküla tee transpordimaa	22125 Erika-Kandiküla tee km 0,643 - 0,645	18 m²
4.	Pos 4	25666150	28301:001:2156 22125 Erika-Kandiküla tee transpordimaa	22125 Erika-Kandiküla tee km 0,617 - 0,630	43 m²
5.	Pos 5	25666150	28301:001:2156 22125 Erika-Kandiküla tee transpordimaa	22125 Erika-Kandiküla tee km 0,14 - 0,492	1228 m²



Isikliku kasutusõigusega koormatava ala plaan

Leht 5 / 6

Mõõtkava 1:500 A3



Koostaja: Altren Projekt OÜ  
Sven Jäämees

"Tartu maakond, Kambja vald, Õssu küla, Eerika tee 19  
maaüksuse detailplaneeringu ning Laikasküla maaüksuse  
detailplaneeringu järgse taristu projekteerimine", töö nr 23090

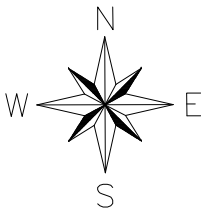
- Isikliku kasutusõiguse seadmise ala
- Katastriüksuse piir
- proj. veetorustik
- proj. reoveekanalisatsioonitorustik
- proj. sademeveekanalisatsioonitorustik
- proj. survekanalisatsioonitorustik
- proj. truup
- proj. reoveekanalisatsioonikaev
- proj. sademeveekanalisatsioonikaev
- proj. survekanalisatsioonitorustiku läbipesukaev
- proj. maa-alune soojustatud tuletõrjehüdrant

Jrk nr	IKÕ ala Pos nr (plaanil)	Kinnistu registriosa number	Katastriüksuse tunnus, nimi ja sihtotstarve	Asukoht riigitee (nr ja nimi) suhtes (lõigu algus ja lõpp km):	Ala pindala ruutmeetrides m²
1.	Pos 1	25666150	28301:001:2156 22125 Erika-Kandiküla tee transpordimaa	22125 Erika-Kandiküla tee km 0,852 - 0,855	13 m²
2.	Pos 2	25666150	28301:001:2156 22125 Erika-Kandiküla tee transpordimaa	22125 Erika-Kandiküla tee km 0,836 - 0,838	17 m²
3.	Pos 3	25666150	28301:001:2156 22125 Erika-Kandiküla tee transpordimaa	22125 Erika-Kandiküla tee km 0,643 - 0,645	18 m²
4.	Pos 4	25666150	28301:001:2156 22125 Erika-Kandiküla tee transpordimaa	22125 Erika-Kandiküla tee km 0,617 - 0,630	43 m²
5.	Pos 5	25666150	28301:001:2156 22125 Erika-Kandiküla tee transpordimaa	22125 Erika-Kandiküla tee km 0,14 - 0,492	1228 m²



Isikliku kasutusõigusega koormatava ala plaan  
Leht 6 / 6

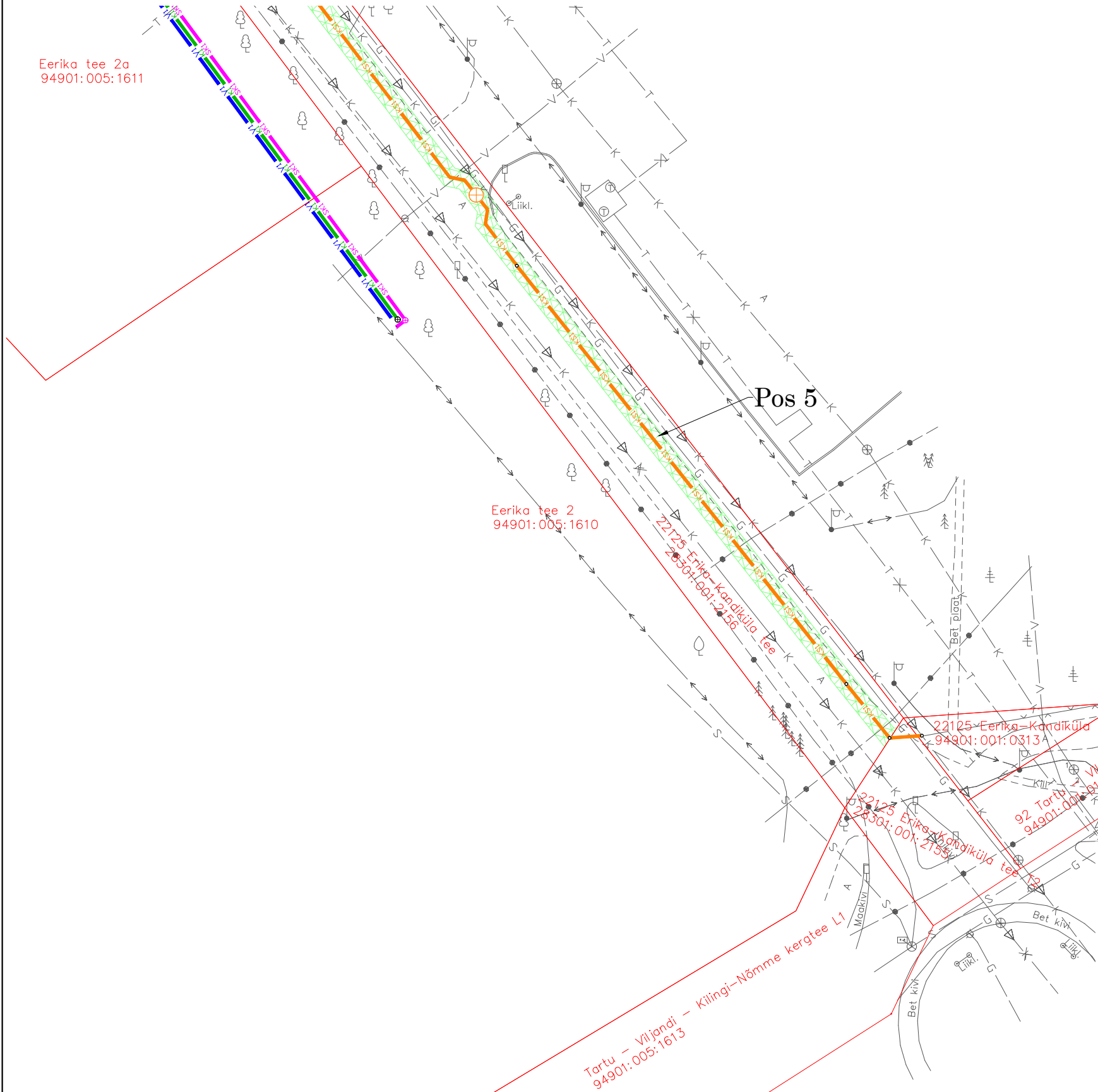
Mõõtkava 1:500 A3



Koostaja: Altren Projekt OÜ  
Sven Jäämees

"Tartu maakond, Kambja vald, Õssu küla, Eerika tee 19  
maaüksuse detailplaneeringu ning Laikasküla maaüksuse  
detailplaneeringu järgse taristu projekteerimine", töö nr 23090

- Isikliku kasutusõiguse seadmise ala
- Katastriüksuse piir
- proj. veetorustik
- proj. reoveekanalisatsioonitorustik
- proj. sademeveekanalisatsioonitorustik
- proj. survekanalisatsioonitorustik
- proj. truup
- proj. reoveekanalisatsioonikaev
- proj. sademeveekanalisatsioonikaev
- proj. survekanalisatsioonitorustiku läbipesukaev
- proj. maa-alune soojustatud tuletõrjehüdrant



Jrk nr	IKÕ ala Pos nr (plaanil)	Kinnistu registriosas number	Katastriüksuse tunnus, nimi ja sihtotstarve	Asukoht riigitee (nr ja nimi) suhtes (lõigu algus ja lõpp km);	Ala pindala ruutmeetrides m²
1.	Pos 1	25666150	94901:005:0309 22125 Erika-Kandiküla tee transpordimaa	22125 Erika-Kandiküla tee km 0,852 - 0,855	13 m²
2.	Pos 2	25666150	94901:005:0309 22125 Erika-Kandiküla tee transpordimaa	22125 Erika-Kandiküla tee km 0,836 - 0,838	17 m²
3.	Pos 3	25666150	94901:005:0309 22125 Erika-Kandiküla tee transpordimaa	22125 Erika-Kandiküla tee km 0,643 - 0,645	18 m²
4.	Pos 4	25666150	94901:005:0309 22125 Erika-Kandiküla tee transpordimaa	22125 Erika-Kandiküla tee km 0,617 - 0,630	43 m²
5.	Pos 5	25666150	94901:005:0309 22125 Erika-Kandiküla tee transpordimaa	22125 Erika-Kandiküla tee km 0,14 - 0,492	1228 m²